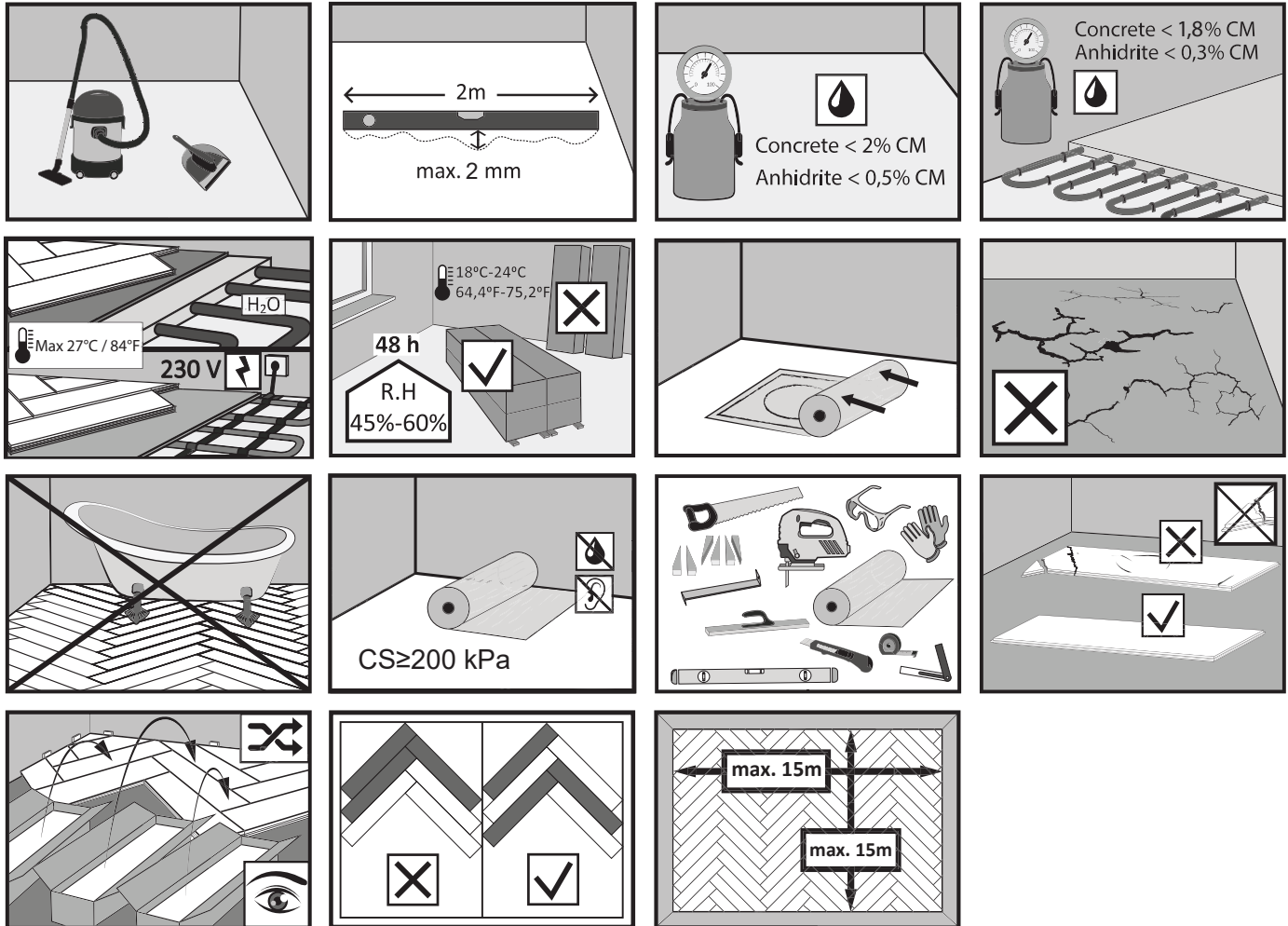


# MONTERINGSVEJLEDNING

## LAMELPARKET SILDEBEN MONTERINGSVEJLEDNING - OPTILOCK

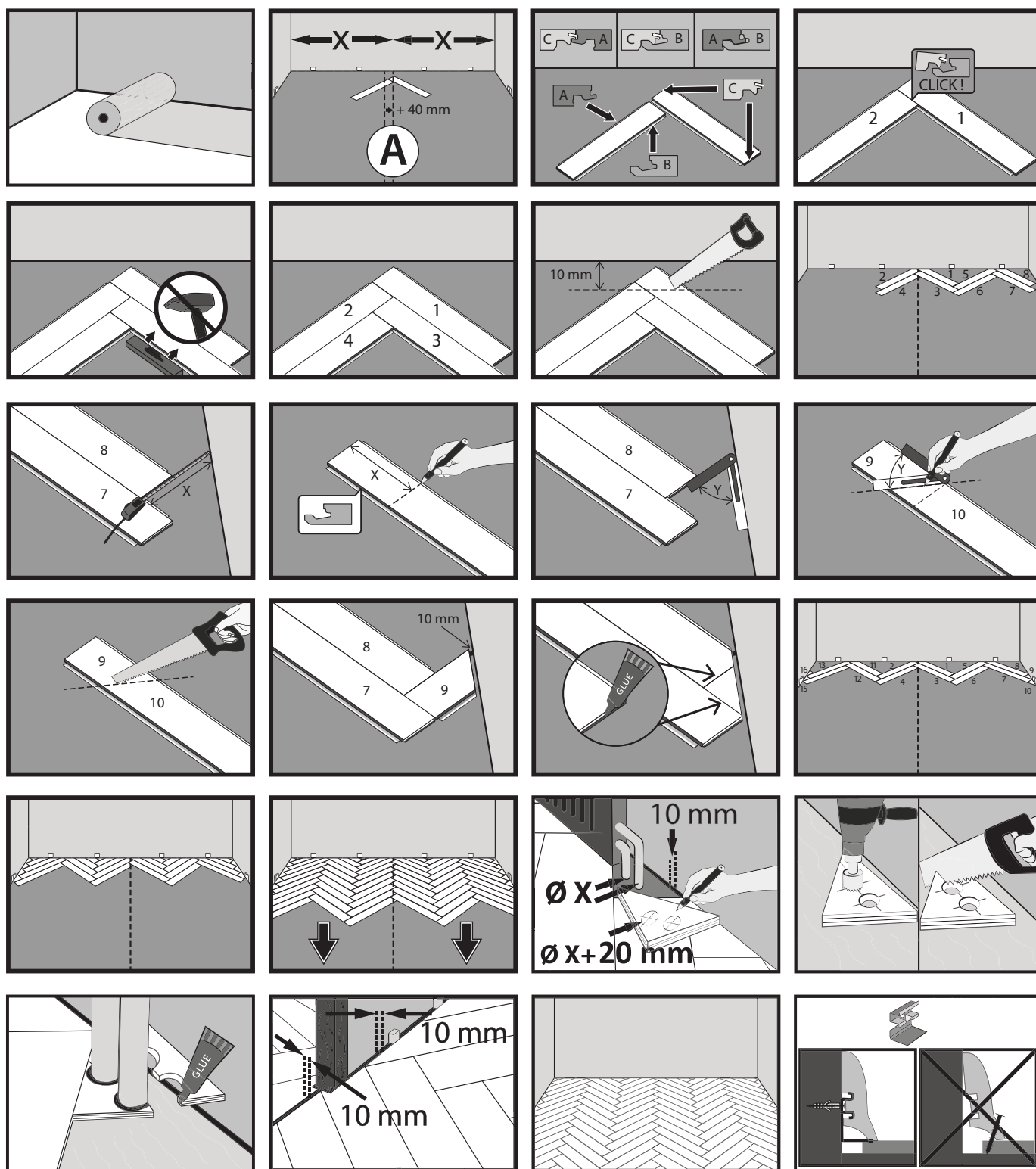


### FOR MONTERING



# MONTERINGSVEJLEDNING

## LAMELPARKET SILDEBEN MONTERINGSVEJLEDNING - OPTILOCK (FORTSAT)



**Wallmann** Wallmann A/S

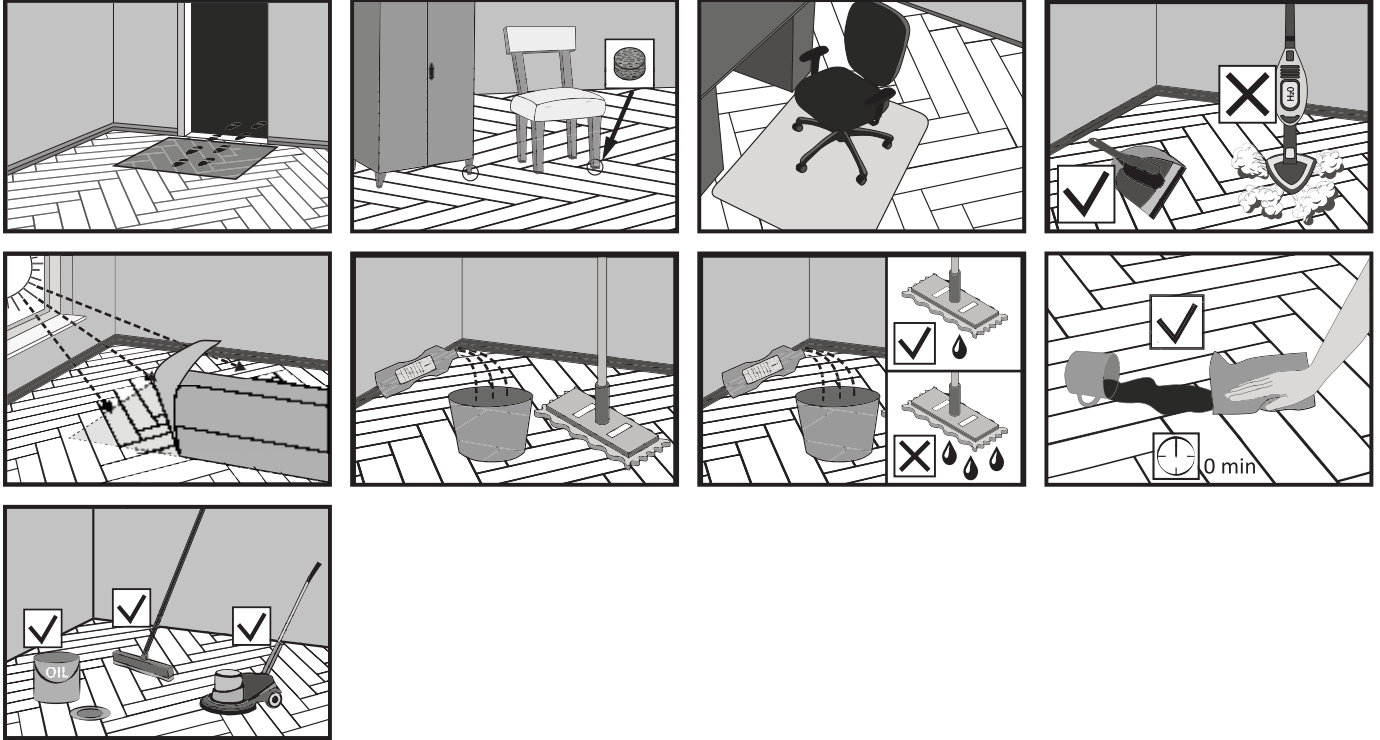
Sabroesvej 20B • 8600 Silkeborg • 8770 0900 • wallmann.dk • info@wallmann.dk



# MONTERINGSVEJLEDNING

## LAMELPARKET SILDEBEN MONTERINGSVEJLEDNING - OPTILOCK (FORTSAT)

### OBS!



### GULVVARME

Hvis der er gulvvarme skal man tage visse hensyn:

- Varmeslangerne kan enten være støbt i beton eller ført i isolerende varedelende plader. Ved varmedelende plader anbefales 12 mm spånplade som trykfordelingsplade. Ved betongulve skal der ikke bruges plade.
- Bemærk at gulvets overfladetemperatur ikke må overstige 27 grader.
- Bemærk der kan opstå små sprækker (op til 0,2 mm) i de måneder, hvor der opvarmes uden gulvet går fra hinanden. Dette betragtes ikke som en reklamation.
- En luftfugtighed på 50%-60% er den ideelle rumtilstand.
- Undgå tør luft ved affugtere og placering af stueplanter.

