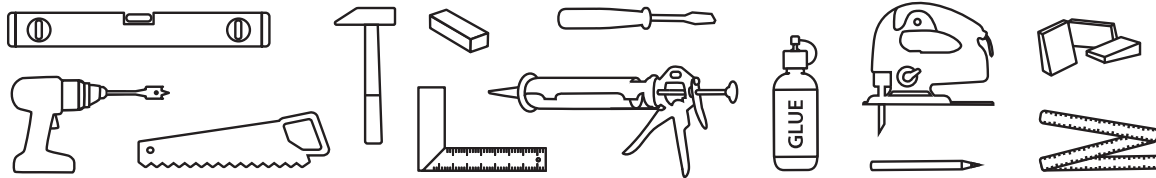


# MONTERINGSVEJLEDNING

**megaloc**  
aqua protect

## LAMINATGULV MED MEGALOC AQUA PROTECT KLIKSYSTEM - XXL DYNAMIC OG VISIO GRANDE

Læs altid monteringsvejledningen grundigt inden montering. Vejledning findes også i pakken.



Rev. 7.2 / 08.21

<p><b>1</b></p> <p>rel. hum. 40-60% temp. &gt;18°C/64°F</p> <p>48 h</p> <p>≥ 30 cm 12 in</p> <p>≥ 30 cm 12 in</p>	<p><b>2</b></p> <p>CA 0,3 CM % CT 1,8 CM %</p>	<p><b>3</b></p>	<p><b>4</b></p>
<p><b>5</b></p>	<p><b>6</b></p> <p>max. 2 mm / 1 m 3/64 in / 3 ft</p>	<p><b>7</b></p> <p>max. 3 mm, 1/8 in</p> <p>0,2 mm PE</p>	<p><b>8</b></p> <p>2 cm 25/32 in</p> <p>20 cm 7 7/8 in</p> <p>PE</p>
<p><b>9</b></p> <p>x=10 mm 3/8 in</p>	<p><b>10</b></p> <p>max. 29°C 84°F</p>	<p><b>11</b></p>	<p><b>12</b></p>
<p><b>13</b></p> <p>rel. hum. 40-60% temp. &gt;18°C/64°F</p>	<p><b>14</b></p>		
<p><b>15</b></p> <p>11 m 36 ft</p> <p>&gt; 8 cm 3 1/8 in</p> <p>&gt; 8 cm 3 1/8 in</p> <p>11 m 36 ft</p> <p>11 m 36 ft</p> <p>x=10 mm 3/8 in</p>			



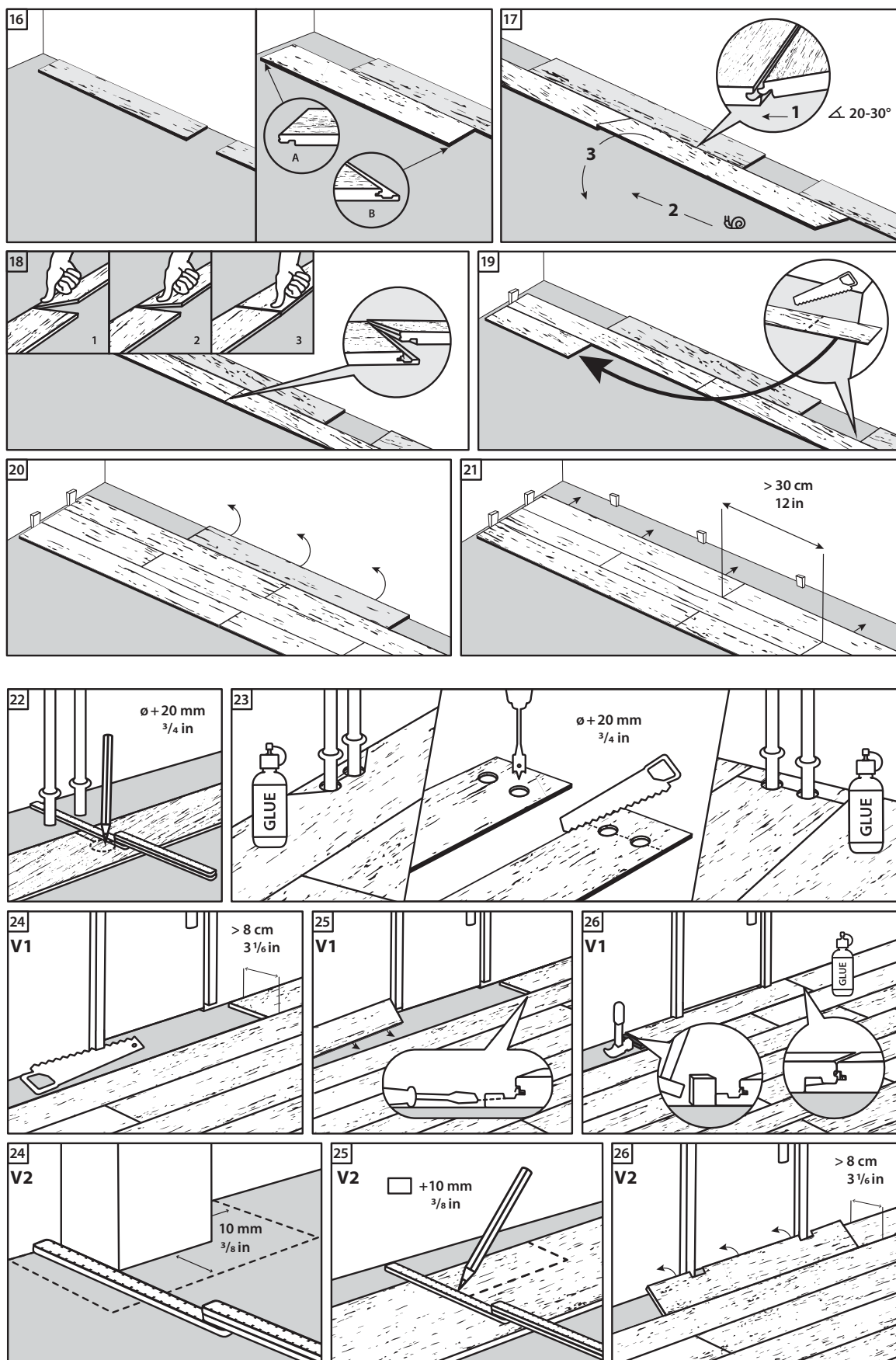
**Wallmann** Wallmann A/S

Sabroesvej 20B • 8600 Silkeborg • 8770 0900 • wallmann.dk • info@wallmann.dk



# MONTERINGSVEJLEDNING

## LAMINATGULV MED MEGALOC AQUA PROTECT KLIKSYSTEM (fortsat)



Wallmann

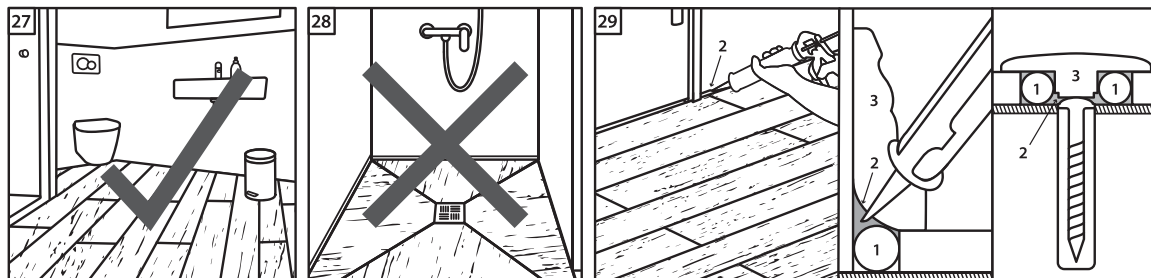
Wallmann A/S

Sabroesvej 20B • 8600 Silkeborg • 8770 0900 • wallmann.dk • info@wallmann.dk

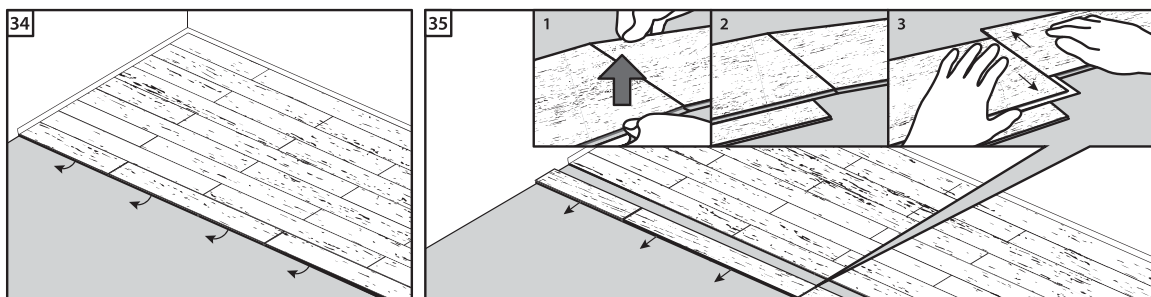
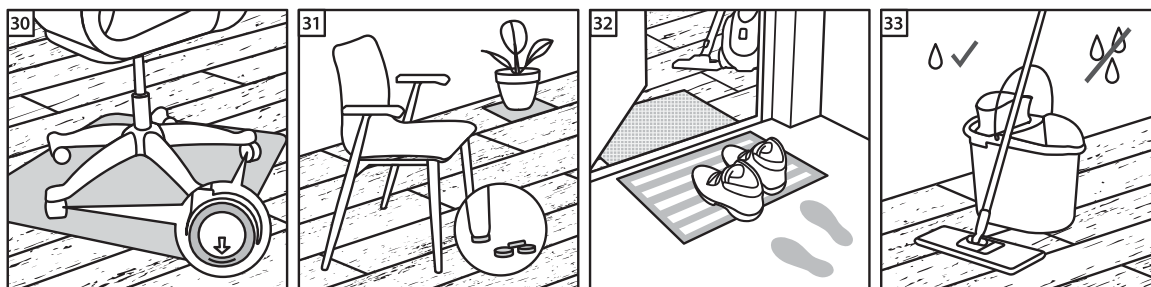


# MONTERINGSVEJLEDNING

## LAMINATGULV MED MEGALOC AQUA PROTECT KLIKSYSTEM (fortsat)



1: PE foam baker rod / PE Schaum Band, 2: Silicone / Silikon, 3: Molding / Leiste



MLA\_002\_190x725\_08/21

**megaloc**  
aqua protect

1. PE foam baker rod / PE Schaum Band / Sznur dylacyjny PE / Těsnící PE páska / Tesniaca PE páska / Вспененные полиэтиленовые стержни / Bandă de spută PE / PE putų strypai / poliuretālen tihend / PE putas Stieni / Лента от PE пiana / PUR Hab / Вспінені поліетиленові стержні
2. Silicone / Silikon / Silikon / Silikon / Silikon / Силикон / Silicon / Silikonas / Silikoon / Silikons / Силикон / Szilikon / Силикон
3. Molding / Leiste / Listwa / Podlahová lišta / Podlahová lišta / Плинтус / Profil / Apdailos juosta / Üleminekuliist / Noseglíste / Перваз / Szegőléc / burkolatváltó / Молдинг



**Wallmann** Wallmann A/S

Sabroesvej 20B • 8600 Silkeborg • 8770 0900 • wallmann.dk • info@wallmann.dk

