

Original Comfort

Tekniske data.

BERRY  ALLOC

01/2025

	Indeholder	m ²	vægt
1 pakke Original Comfort	8 planker	1,919 m ²	16,7 kg
1 palles Original Comfort	36 pakker	68,83 m ²	622 kg

produktspesifikationer

Dimensioner	1207 x 198 mm
Total tykkelse	11 mm (9 + 2)
Fasede kanter (V-fuge)	0/2/4
Låsesystem	HighTec Loc
Klassificering i henhold til europæisk standard EN 10874	23 høj belastning i boliger
	34 meget høj belastning i det offentlige miljø
Garanti i boliger	Levetid
Garanti i det offentlige miljø	10 år

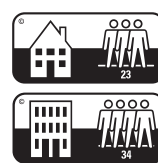
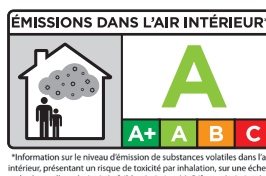
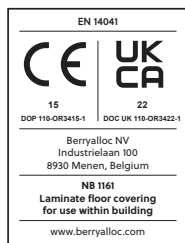
Garantibetingelser på www.berryalloc.com

opbygning

Overflade	Højtrykslaminat, imprægneret med melamin og phenolharpiks
Kernemateriale	Fugtbestandig HDF
Bagside	Stabiliserende (plastimprægneret) lag
Underlagsmateriale	BerryAlloc SilentSystem, fastgjort til plankens bagside

testresultater

Slidstyrke	EN 13329	AC6 (IP≥8500)
Slagfasthed	EN 13329	lille kugle > 25 N (krav > 20 N) – stor kugle > 2000 mm (krav > 1600 mm)
Tykkelses ændring	ISO 24336	7 % (krav ≤ 8 %)
Brandklasse	EN 13501-1	Bfl-S1
Formaldehydemission	EN 717-1	E1
Skridsikkerhed	EN 13893	DS
Densitet	EN 323	950 kg/m ³
Pletresistens	EN 438.2.26	5 (grupperne 1+2) ; 4 (gruppe 3)
Effekt af møbelben	EN 424	ingen skade (fodtype 0)
Effekt af stol med hjul	EN 425	Ingen skader eller synlige overfladeændringer ved 25.000 omdrejninger med hårde hjul (type H)
Termisk modstand	ISO 8302 (EN 12664 / EN 12667)	0,072 m ² K/W – Egnet til gulvvarme/-køling. Detaljerede anvisninger på www.berryalloc.com

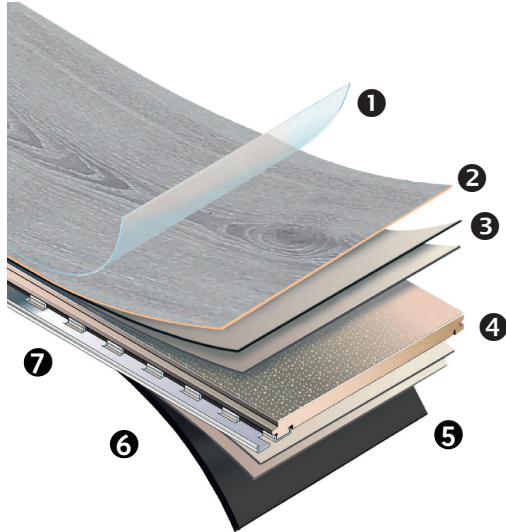


high pressure floors.

www.berryalloc.com

01/2025

Hvad er et højtryksgulv lavet af?



- ❶ AC6 toplag/ klasse 34
- ❷ Imprægneret dekorpapier
- ❸ 2 Kraft papir
- ❹ Fugtbestandig HDF kerne
- ❺ Stabiliserende lag
- ❻ BerryAlloc SilentSystem
- ❼ HighTec låsesystem

high pressure floors.