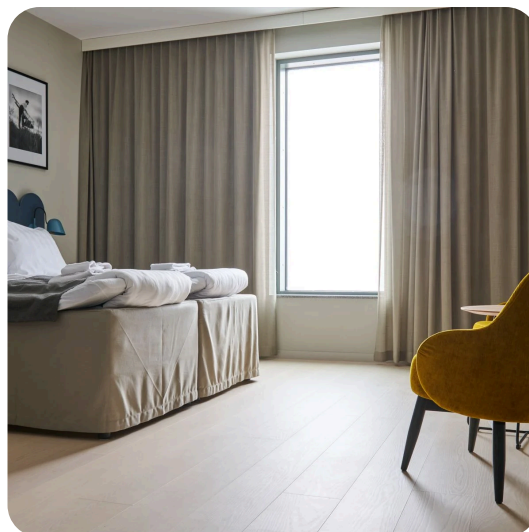


Woodura Planks 3.0

GULLARP 3.0 XL



Gullarp er et hvidt, matlakeret gulv i hærdet asketræ med et frisk udtryk. Denne skandinaviske klassiker i den lyse nuance Powder White i kombination med sorteringen Select giver gulvet et rent og harmonisk udseende. Gullarp er et klasse 33-produkt, hvilket betyder, at det er ekstremt slidstærkt og passer perfekt til rum med meget gangtrafik såsom hoteller, butikker, kontorer og caféer – eller entréen i dit hjem. Den matlakerede finish gør gulvet nemt at vedligeholde og beskytter samtidig mod pletter.



Specifikation

GENERELT

Gulvtype	Hærdet trægulv
Træsart	Ask
Sortering	Select
Overfladebehandling	Pro matlak
Pigmentering	Powder White
Lyst/mørkt	Lyst
Mønster	Plankegulv
Låsesystem	Vålinge 5G® Dry™
Kerne	HDF

MÅL

Format	XL
Bredde	206 mm
Længde	2200 mm
Tykkelse	11,3 mm
Slidlagets tykkelse	0,6 mm

PAKKE

Antal pr. pakke	4 stk.
m ² pr. pakke	1,81 m ²
m ² pr. palle	87 m ²
Vægt pr m2	11 kg
Vægt pr. pakke	20 kg

KLASSIFICERING OG SIKKERHED

Tåler gulvarme	Ja
Vandbestandighed	Høj
Brandmodstand (EN 13501)	Bfl-S1 knapt brændbart
Varmedledningsevne (EN 12664)	0,16 W/(m*K)
Termisk modstand (EN 12667)	0,07 m ² K/W
Formaldehyd emission (EN 717-1)	E1 <=0,1 ppm (typværdi <= 0,05 ppm)
Brinell-hårdhed (EN 1534)	10 HB (average value)
Slagfasthed (EN 14354)	EC3
Kvældning højde (EN 14354)	<10% (5% typisk)
Slidstyrke (EN 14354)	> 6000 cykler
Skridsikkerhed (USRV) (CEN//TS 15676)	40
FSC	FSC Mix
Svanemærket	Ja (3029 0021)
Greenguard Gold	Greenguard Gold Certified
CE-mærket	Ja
Garanti (Offentligt miljø)	30 år
Garant (Boligmiljø)	30 år
Slidklasse i boligmiljø (EN ISO 10874)	Moderat til stærkt trafikerede områder (Klasse 23)
Slidklasse i offentligt miljø (EN ISO 10874)	Stærkt trafikerede områder (Klasse 33)



woodura®

Bjelin Sweden AB | bjelin.com | sales@bjelin.com | +46-771-101 099

Copyright 2024 Bjelin Sweden AB. Weights and dimensions may have minor variations depending on external circumstances. Bjelin reserves the right to deviate from the weight and dimensions in this technical data sheet. Technologies mentioned may be subject to patent protection and invented by Välinge Innovation AB (www.valinge.se/patents). Use of trademarks herein owned by Bjelin Sweden AB or Välinge Innovation AB is under license.



Lægningsanvisning og plejeråd samt yderligere produktinformationer finder du ved at scanne QR-koden eller gå ind på bjelin.com.